



Nationalpark
Eifel

Torjäger QUIZ

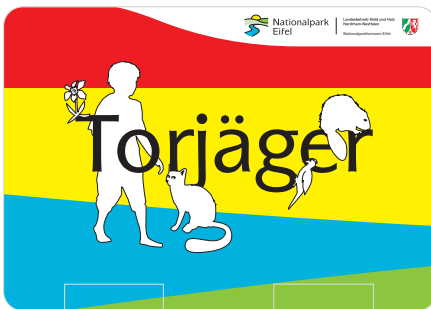
Nationalpark-Tor Rurberg



TORJÄGER-QUIZ

Die ersten Torjäger des Nationalparks Eifel haben natürlich die Ausstellungen in den Nationalpark-Toren schon mehrfach besucht und stellen dir, dem aktuellen Anwarter auf den Torjäger-Titel, nun Fragen und Aufgaben.

Löse alle Rätsel und auch du wirst ein ...



Was musst du tun?

Gut ist es immer, vor dem Lösen der Aufgaben die Ausstellung einmal aufmerksam anzuschauen. Dann kannst du dich anschließend besser orientieren.

Löse alle Rätsel und Fragen zu diesem Nationalpark-Tor. In jeder richtigen Antwort findest du Buchstaben für das Lösungswort.*

Gebe das Lösungswort am Empfang des Tores ab und du erhältst einen Stempel in deinen Torjäger-Pass!

Hast du aus allen 5 Toren die Lösungswörter und somit die Torjäger-Stempel gesammelt, erhältst du direkt am Empfang deine Urkunde und eine Überraschung!

***Hinweis:** Die Buchstaben sind farbig markiert und haben eine Zahl, die dir sagt, welchen Buchstaben des Lösungswort du gefunden hast. Bei allen Antworten schreibst du Umlaute so wie sie sind, du schreibst also ä, ü, ö oder ß.




Bei der Überschrift „*Delikatessen aus dem Bach*“ (rechte Wand) ist ein Lautsprecher, schalte ihn ein und höre der Frau zu. Welches Kleidungsstück ließen die Leute zum Fischen an?



___ H  ___

Wenn du in den Ausstellungsraum kommst, beginnt auf dem Fußboden eine breite, blaue Linie. Was soll sie darstellen?



___ S  ___

Welches Bild findest du bei der Überschrift „*Lebensadern für Mensch und Natur*“ nicht? Kreuze an und du erhältst den 4. Buchstaben.

(Kleiner Tipp: Die Überschrift findest du vom Eingang aus gesehen auf der linken Seite des Raumes.)



A



Ü




U

Der richtige Buchstabe ist  .



TOR RURBERG

? **Fremdländische Pflanzen- und Tierarten werden in einem Drehrad beschrieben. Was hat sich zur „Pest“ entwickelt?**

Der J _____  i _____

S _____ K _____  _____

? **Biber wurden früher in der Fastenzeit gegessen. Wie lautet das Rezept, das in der Ausstellung zu lesen ist?**

Gedämpfter B _____ S _____ 

? **Vervollständige die Überschrift. Schau dir dazu den Mittelgang (durchsichtig blaue Wände) an.**

Meister B _____  _____ kehrt zurück

? **In welcher Sprache kannst du dir den Film „Wald, Wasser, Wildnis“ nicht anschauen? Kreuze an.**

 fra¹¹nzösisch

 ni¹¹ederländisch

 italie¹¹nisch

Der richtige Buchstabe ist  ¹¹.



Verbinde die Bilder mit den richtigen Tiernamen. Ergänze fehlende Namen. (Kleiner Tipp: Alle Bilder sind in der Ausstellung zu finden.)



S _ _ _ F  _ _ _ _ R  _ _ _ _

Gefleckter Schnellschwimmer

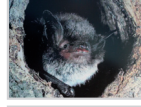
Wasserfledermaus

Blaue Prachtlibelle

G  _ _ _ _

B  _ _ _ _ K _ _ _ _

W a s s e r a m s e l



Hinter dem Nationalpark-Tor am Ende des Parkplatzes ist ein Plan vom Rursee Zentrum. Was befindet sich zwischen Wohnmobilhafen und Beachvolleyball? Kreuze an.



- Eiser₅bach
- Antonius₅shof
- Grillhüt₅te
- Seep₅romenade

Der richtige Buchstabe ist .

Fleißig wie eine Biene

Flink wie ein Wiesel



TOR RURBERG

? Hast du alle Fragen beantwortet? Dann trage hier die Lösungsbuchstaben ein.

Wenn das Lösungswort richtig ist, bekommst du am Empfang einen Lochstempel in deinen Torjäger-Pass!

1	2	3	4	5	6	7	8	9	10	11	12	13

Wenn du nicht weißt, was das Lösungswort bedeutet, frage am Empfang nach!

Impressum

Herausgeber

Landesbetrieb Wald und Holz NRW
Nationalparkforstamt Eifel
Urfitseestraße 34, 53937 Schleiden-Gemünd
Telefon 02444, 9510-0
Telefax 02444, 9510-85
E-Mail info@nationalpark-eifel.de
www.nationalpark-eifel.de

Konzept und Redaktion

Annika Eskera

Gestaltung

Tanja Geschwind – Visuelle Kommunikation

Druck

Wallraf Druck+Design, Schleiden-Gemünd

Bildnachweis

Nationalparkforstamt Eifel

Nutzungsrecht

Zum Zweck der Umweltbildung ausschließlich in den Nationalpark-Toren und deren Ausstellungen.



Nationalpark Eifel

Landesbetrieb Wald und Holz
Nordrhein-Westfalen



Nationalparkforstamt Eifel

Nationale
Naturlandschaften



**Warst du schon in den anderen Toren? Dort findest du weitere Rätsel!
Sobald du alle Rätsel gelöst und die 5 Torjäger-Stempel gesammelt
hast, bist du ein Torjäger bzw. eine Torjägerin! Das erhältst du sogar
schriftlich auf einer Urkunde!**

Nationalpark-Tor Rurberg (am Eiserbachdamm)
Seeufer 3, 52152 Simmerath-Rurberg
Telefon 0 24 73. 93 77-0, Telefax 0 24 73. 93 77-20
info@rursee.de, www.rursee.de

Nationalpark-Tor Gemünd
Kurhausstraße 6, 53937 Schleiden-Gemünd
Telefon 0 24 44. 20 11, Telefax 0 24 44. 16 41
info@natuerlich-eifel.de, www.natuerlich-eifel.de

Nationalpark-Tor Heimbach (im Bahnhof)
An der Laag 4, 52396 Heimbach
Telefon 0 24 46. 805 79-14, Telefax 0 24 46. 805 79-16
heimbach@rureifel-tourismus.de, www.rureifel-tourismus.de

Nationalpark-Tor Höfen
Hauptstraße 72, 52156 Monschau-Höfen
Telefon 0 24 72. 802 57 79, Telefax 0 24 72. 802 49 77
nationalparktor@touristik.monschau.de, www.monschau.de

Nationalpark-Tor Nideggen
Im Effels 9, 52385 Nideggen
Telefon 0 24 27. 330 11 50, Telefax 0 24 27. 330 12 95
nideggen@rureifel-tourismus.de, www.rureifel-tourismus.de

In allen Toren freier Eintritt und eine tägliche Öffnungszeit von 10 bis 17 Uhr.