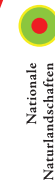


Wildnis in Entwicklung

Links und rechts des Wildnis-Trails erleben Sie den spannenden Prozess der entstehenden Wildnis im 2004 gegründeten und damit noch jungen „Entwicklungs-Nationalpark“ hautnah mit.

30 Jahre haben Schutzgebiete dieser Kategorie Zeit, um mindestens dreiviertel ihrer Fläche sich selbst zu überlassen. Dann erfüllen sie die internationalen Kriterien eines Nationalparks.

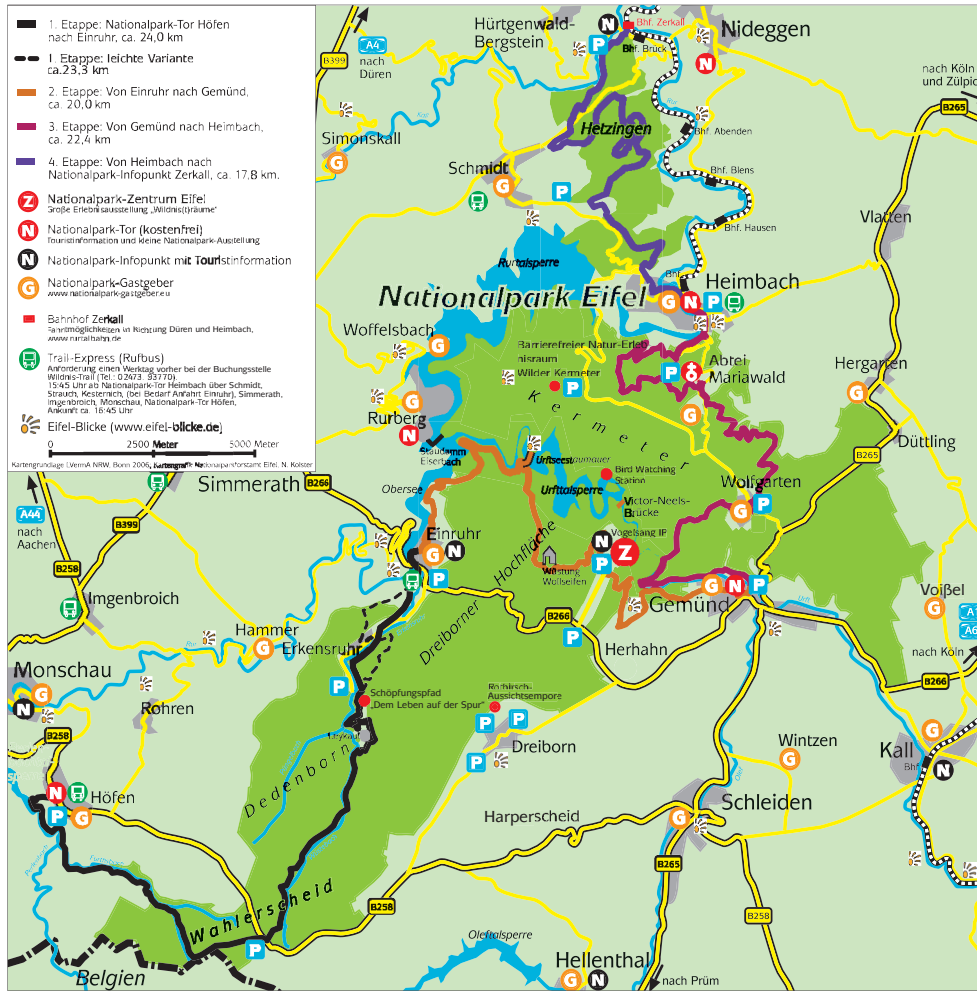
Schon heute gilt auf mehr als der Hälfte des Gebiets das Nationalpark-Motto „Natur Natur sein lassen“. Dort entwickelt sich die Natur nach ihren ureigenen Gesetzen.



Nationale
Naturlandschaften



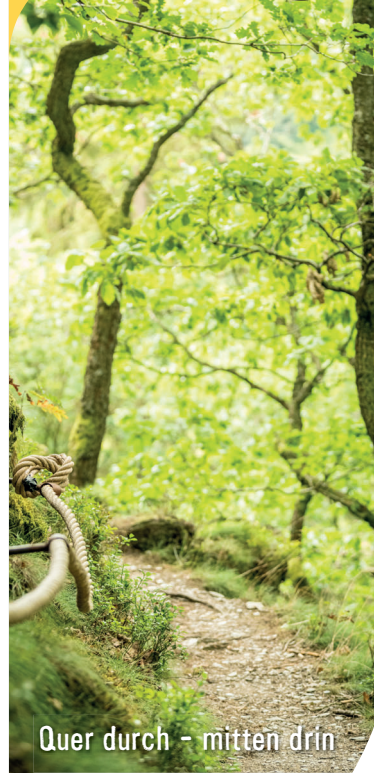
Landesbetrieb Wald und Holz
Nordrhein-Westfalen
Nationalpark-Forstamt Eifel



Wald
Wasser
Wildnis

Wildnis-Trail

In vier Tagen durch den Nationalpark Eifel

Quer durch - mitten drin



Das Piktogramm einer Wildkatze ist das Erkennungszeichen des Wildnis-Trails und weist Wandernden auf der gesamten Strecke den Weg.



Eine Wanderung im Zeichen der Wildkatze

Eindrucksvolle Ausblicke auf das Wald-See-Panorama entschädigen für steile Abschnitte des Trails.

DER TRAIL

Die Ruhe und Weite des Nationalparks Eifel warten auf Sie: Mal auf schmalen Pfaden, mal auf ausgebauten Wanderwegen schlängelt sich der 84 Kilometer lange Wildnis-Trail von Süd nach Nord durch den Nationalpark Eifel. Vier Tagesetappen zwischen 18 und 24 Kilometern laden dazu ein, die wilde Schönheit und Vielfalt des Naturschutzgebiets zu erkunden – sie führen durch dichte Wälder, vorbei an umgestürzten Bäumen, rauschenden Bächen und

weiten Panoramablickten. Mit einem Aufstieg von insgesamt 1.787 Metern und einem Abstieg von mehr als 2.200 Metern ist diese Wanderung zwischen 625 und 173 Metern Höhe über N. N. durchaus anspruchsvoll!

Verbinden Sie Abenteuer mit Auszeit: Museen, Schwimmbäder, freundliche Ortschaften, aber auch Attraktionen wie das Nationalpark-Zentrum Eifel mit der großen Erlebnisausstellung „Wildnis(t)räume“ machen neugierig, zusätzlich zur vier-Tages-Wanderung die Region zu erkunden.

Verbinden Sie Abenteuer mit Auszeit: Museen, Schwimmbäder, freundliche Ortschaften, aber auch Attraktionen wie das Nationalpark-Zentrum Eifel mit der großen Erlebnisausstellung „Wildnis(t)räume“ machen neugierig, zusätzlich zur vier-Tages-Wanderung die Region zu erkunden.

Aktuelle Informationen und Veranstaltungstipps erhalten Sie entlang des Trails in den Nationalpark-Toren. Diese Infohäuser bieten einen touristischen Servicebereich und kleine Nationalpark-Ausstellungen. Der Eintritt ist frei.

DAS ARRANGEMENT

Die vier Etappen des Wildnis-Trails können Sie einzeln wandern oder miteinander kombinieren – ganz nach Ihrem Geschmack. Oder Sie buchen den Wildnis-Trail gleich als Service-Paket beim Monschauer Land Touristik e.V. Das Basisarrangement ab 199 Euro* enthält:

- Drei Übernachtungen mit Frühstück
- Rückfahrt vom Zielort Zerkall zum Ausgangspunkt Monschau-Höfen mit der Rurtalbahn und dem Rufbus „Trail-Express“ (dieser kann auch bei individueller Reiseplanung angefordert werden)
- Wanderführer „Der Wildnis-Trail im Nationalpark Eifel“
- Wanderkarte „Nationalpark Eifel“
- Ansteck-Pin „Wildnis-Trail“, Wanderpäss und Urkunde bei erfolgreicher Nationalpark-Durchquerung
- Reisesicherungsschein
- Parkticket für den Wanderparkplatz in Monschau-Höfen

Sie übernachten bei zertifizierten Nationalpark-Gastgebern. Diese Betriebe erfüllen festgelegte Qualitäts- und Umweltkriterien und informieren Sie umfassend zu den Angeboten rund um den Nationalpark Eifel – inklusive Geheimtipps für Ihren Besuch in der Erlebnisregion!

Buchbare Extras: Gepäcktransport, Zentralübernachtung mit Transfer zu den Start- und Endpunkten der Etappen oder zusätzliche „Faulenzertage“. Lassen Sie sich auf einer oder mehreren Etappen von einer/einem zertifizierten Nationalpark-Waldführer/in begleiten und machen Sie den Wildnis-Trail damit zu einem ganz besonderen Erlebnis.

*Aufgrund der aktuellen Entwicklungen können die Preise der Pauschale abweichen

Alle Infos zum Wildnis-Trail und ein Buchungsformular finden Sie unter www.wildnis-trail.de



Kontakt

Monschauer Land Touristik e.V.
Seeufer 3, 52152 Simmerath-Rurberg
E-Mail: info@wildnis-trail.de

TIPP

Übrigens: Der Wildnis-Trail ist auch als anerkannter Bildungsurlaub buchbar. Infos zu Rahmenbedingungen, Terminen und den Inhalten erhalten Sie beim Rureifel Tourismus e.V. unter info@rureifel-tourismus.de



IMPRESSUM

Herausgeber
Wald und Holz NRW
Nationalparkförstamt Eifel
Urftseestr. 34
53937 Schleiden-Gemünd
www.nationalpark-eifel.de
Stand November 2022

v.i.S.d.P. Michael Lammertz
Fachgebietsleiter Kommunikation und Naturerleben
Redaktion M. Weisgerber | Karte N. Kolster
Bildnachweis D. Keitz (Titel, Drohneaufnahmen, Wanderer), H. Grabe (Wildkatze), M. Müller (Wiese), Dr. A. Pardey (Schmetterling), M. Weisgerber (Wegweiser)
Gestaltung T. Geschwind, Visuelle Kommunikation
Druck Druckerei Mainz, Aachen



DAS BRETTSPIEL ZUM WILDNIS-TRAIL

IN VIER TAGEN DURCH DEN NATIONALPARK EIFEL

VERKAUF: Zentrum und Tore des Nationalparks Eifel oder Bestellung per Mail an info@rureifel-tourismus.de